

2002年度  
甲南高等学校・中学校  
図書館報告

概要(2003年度)

名称 甲南高等学校・中学校図書館  
所在地 〒659-0096 兵庫県芦屋市山手町31-3  
Tel&Fax 0797-31-7459(図書館直通)  
HomePage: <http://www.konan.ed.jp/lib/> E-mail: [lib@konan.ed.jp](mailto:lib@konan.ed.jp)

学校長 樋口英雄

図書館長 日野博文

司書教諭 中津井浩子

情報活用担当 北村結果(非常勤) 米谷優子(非常勤)

司書 佐藤敬子 須都 恵 松尾和美

図書館運営委員

【英語】澤武潤子(中1) 【美術】角 典久(中2) 【国語】池田直輝(中3)  
【理科】品川信雄(高一) 【数学】西田和雅(高二) 【社会】三浦 隆(高三)  
【体育】南屋 大 【情報活用】中津井浩子 【図書館】佐藤敬子 【社会】日野博文

生徒数 中学校 536名 高等学校 657名 合計1,193名

設置 1997年4月 新設 同年5月19日 開館

施設 床面積 669.7m<sup>2</sup>  
座席数 ブラウジングコーナー 16席 AVコーナー 20席  
レファレンスコーナー 45席 閲覧コーナー 48席  
自習コーナー(キルバースク) 8席  
ビデオモニター 2台 テレビデオ 2台 DVD 3台  
CDデッキ 4台 CD-ROM専用コンピュータ 2台  
インターネット専用コンピュータ 7台  
無線LAN端末 60台  
カウンター、司書室、書庫

図書館システム 「情報館5.0」(ブレインテック)

ホストコンピュータ 1台 ネットワークコンピュータ 1台  
業務用端末 4台 OPAC端末 2台

## 予算(2002年度 資料購入費)

図書費(資産化図書購入)	1,200,000円
消耗図書資料費	2,502,000円
うち平生・中山・中川路文庫	159,000円
図書館充実費(育友会)	2,300,000円
特殊資料費	600,000円

## 資料

### 2002年度 受入冊数

受入冊数 ( )内は各教科研究室用図書			
	資産化図書	消耗図書	合計
購入	285 (101)	3,310 (122)	3,595 (223)
寄贈		436	436
合計	285 (101)	3,746 (122)	4,031 (223)

### 分野別受入冊数 ( )内は各教科研究室用図書

	資産化図書		消耗図書		合計	
0 総記	22	(5)	70	(2)	92	(7)
1 哲学・宗教	2	(1)	73		75	(1)
2 歴史・地理	79	(24)	290	(16)	369	(40)
3 社会科学	89	(19)	458	(8)	547	(27)
4 自然科学	23	(17)	430	(73)	453	(90)
5 技術工学	14	(10)	231	(18)	245	(28)
6 産業	4		142	(1)	146	(1)
7 芸術・スポーツ	6		265	(2)	271	(2)
8 言語	29	(18)	91	(1)	120	(19)
9 文学	12	(7)	88	(1)	100	(8)
A マンガ			116		116	
E 英語科ライブラリ			13		13	
J 仕事			27		27	
P 絵本			28		28	
S 参考書	5		78		83	
Y 読みもの			1,346		1,346	
合計	285	(101)	3,746	(122)	4,031	(223)

### 消耗図書内訳

( )内は各教科研究室用図書

	平生文庫	中山文庫	中川路文庫	消耗	育友会	寄贈	合計
0 総記	1	0	0	21 (1)	40 (1)	8	70 (2)
1 哲学・宗教	0	0	0	11	58	4	73
2 歴史・地理	1	7	1	87 (13)	162 (3)	32	290 (16)
3 社会科学	0	2	0	211 (3)	207 (5)	38	458 (8)
4 自然科学	1	3	0	253 (72)	160 (1)	13	430 (73)
5 技術工学	4	3	0	97 (17)	95 (1)	32	231 (18)
6 産業	0	0	0	94 (1)	30	18	142 (1)
7 芸術・スポーツ	6	9	15	107 (1)	90 (1)	38	265 (2)
8 言語	0	0	0	32 (1)	50	9	91 (1)
9 文学	2	1	0	4	68 (1)	13	88 (1)
A マンガ	0	0	0	0	82	34	116
E 英語科ライブラリ	0	0	0	0	2	11	13
J 仕事	0	5	0	4	16	2	27
P 絵本	2	0	0	2	21	3	28
S 参考書	0	0	0	13	30	35	78
Y 読みもの	9	17	0	29	1,081	210	1,346
合計	26	47	16	965 (109)	2,192 (13)	500	3,746 (122)

蔵書構成(コンピュータ登録分のみ)

	冊数	%
未入力	24	0.1
0 総記	1946	4.4
1 哲学・宗教	2379	5.4
2 歴史・地理	5913	13.4
3 社会科学	5554	12.6
4 自然科学	3880	8.8
5 技術工学	1589	3.6
6 産業	868	2.0
7 芸術・スポーツ	3592	8.1
8 言語	1267	2.9
9 文学	7360	16.7
A マンガ	697	1.6
E 英語科LIB	828	1.9
J 仕事	217	0.5
P 絵本	148	0.3
S 参考書	411	0.9
Y 読みもの	7406	16.8
合計	44079	100.0

雑誌タイトル数

図書館	35
教員室	6
進路指導課	1
各教科	67
合計	109

新聞

朝日新聞  
 毎日新聞  
 神戸新聞  
 朝日中学生ウィークリー  
 週刊 ST  
 Dairy Yomiuri

視聴覚資料分野別受入タイトル数

	CD	VTR	CD-ROM	DVD	合計
0 総記		6	4		10
1 哲学・宗教					0
2 歴史・地理		10		19	29
3 社会科学		1	11		12
4 自然科学		2			2
5 技術工学		2	1	3	6
6 産業			3		3
7 芸術・スポーツ	7	1			8
8 言語	12				12
9 文学		9		3	12
合計	19	31	19	25	94

視聴覚資料構成

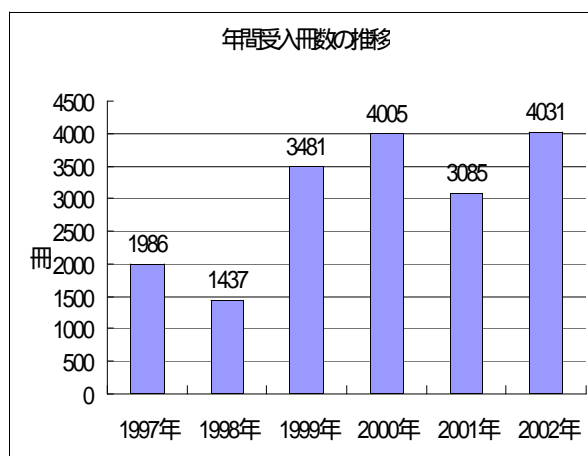
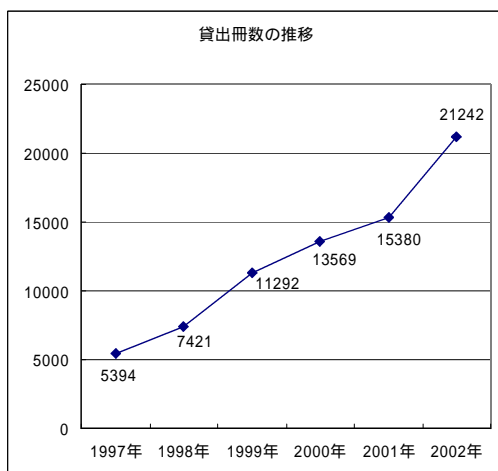
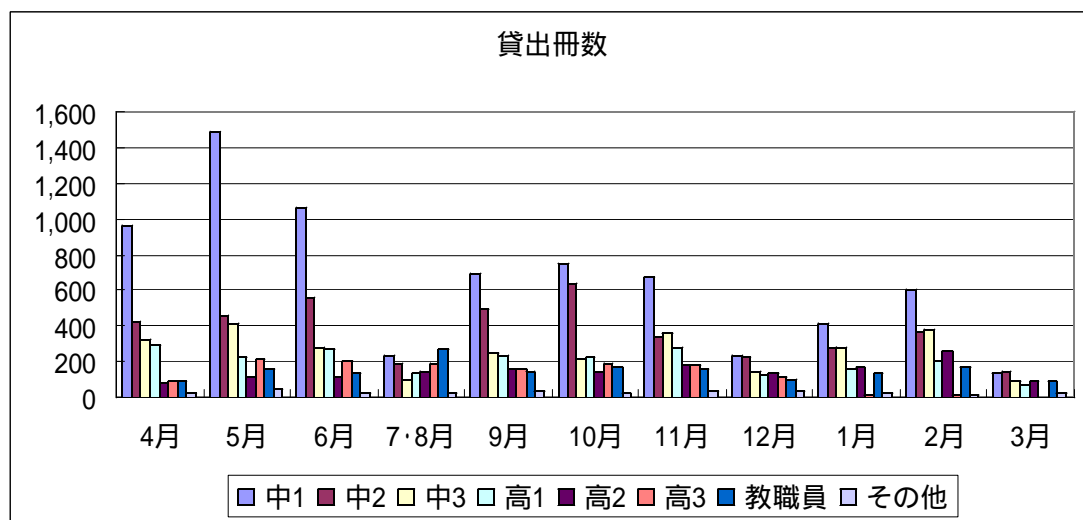
	CD	VTR	CD-ROM	DVD	テープ・LD	計
0 総記		16	37			53
1 哲学・宗教			1			1
2 歴史・地理	1	101	12	19		133
3 社会科学	2	16	14			32
4 自然科学		65	24			89
5 技術工学		7	13	3		23
6 産業		4	9			13
7 芸術・スポーツ		57	14		6	77
8 言語	230	1	13		27	271
9 文学	28	62	6	3	18	117
計	261	329	143	25	51	809

# 利用

開館日数 218日  
 閉館日 自宅学習日・夏期休暇(8/1～9/4)・冬期休暇(12/21～1/7)  
 春期休暇及び蔵書整理期間(3/13～4/8)  
 授業時間数 576時間  
 開館時間 月～金 8:00～17:00  
 土曜日 9:00～13:00  
 貸出期間・方法 貸出冊数 5冊まで 貸出期間 14日以内 休暇中長期貸出  
 コンピュータ処理

## 貸出冊数

	4月	5月	6月	7・8月	9月	10月	11月	12月	1月	2月	3月	計
中1	964	1,483	1,060	237	696	749	668	234	419	600	137	7,247
中2	425	454	558	195	496	639	337	228	282	373	142	4,129
中3	326	416	281	102	244	207	356	146	275	376	91	2,820
高1	296	228	268	139	235	223	281	122	159	200	70	2,221
高2	76	115	107	142	156	148	179	134	167	254	94	1,572
高3	94	218	200	189	156	195	179	108	8	6	1	1,354
教職員	86	161	130	267	140	167	161	105	132	172	92	1,613
その他	17	50	26	18	39	23	28	36	20	12	17	286
計	2,284	3,125	2,630	1,289	2,162	2,351	2,189	1,113	1,462	1,993	644	21,242



## 図書館行事

### 【4月】

《発行物》

・甲南図書館通信4月号

《展示など》

\* 大平和代さん（甲南図書館通信4月号）

\* 図書館は知のワンダーランド

\* 中学生にすすめる本（学年別）

\* 主人公は中高生！

\* サッカー（中学生サッカー大会）

### 【5月】

《発行物》

・甲南図書館通信5月号

《展示など》

\* 沢木耕太郎さん（甲南図書館通信5月号）

\* お茶を愉しむ

\* カモメに飛ぶことを教えた猫（演劇鑑賞）

\* 生きものの地図を作ろう（中1チャレンジ活動）

### 【6月】

・兵私 SLA 図書委員交流会

（於：神港学園）

《発行物》

・甲南図書館通信6月号

《展示など》

\* 旅のおともの本（甲南図書館通信6月号）

\* 重松清（高二国語Aレポート）

\* 甲南卒業生の活躍（卒業生の書いた本）

\* サッカー

### 【7月】

・7月1日（月）～夏休み長期貸出開始

・甲南女子大学より見学（学生）

・7月25日（木）～26日（金）

私学研修会（東京）

・7月30日（火）～8月1日（木）

全国SLA研究大会（横浜）

### 【8月】

・慶應義塾普通部へ見学

・8月5日（月）～7日（水）

学校図書館問題研究会全国大会（滋賀）

・兵庫県学校図書館研究大会（神戸）

・同窓会総会のため開館

《発行物》

・甲南図書館通信7月号

《展示など》

\* 塩野七生（甲南図書館通信7月号）

\* 読書感想文コンクール

### 【9月】

・店頭選書（ジュンク堂三宮店）

・箕面市立萱野小学校より見学

・玉川聖学院（東京）より見学

《発行物》

・甲南図書館通信9月号

《展示など》

\* 塩野七生（甲南図書館通信9月号）

\* ヴィンテージ・ウォッチの世界

（OB 三島勤也氏）

\* ヨハネスブルグ・サミット開催

\* Welcome! Gregory Terrace



## 【10月】

- ・富山南高校より見学
- ・兵庫県高等学校司書研究大会(於：灘校)
- ・体験授業(情報活用)
- ・10月31日(木)～11月1日(金)  
図書館システムバージョンアップ(休館)
- 《発行物》
- ・甲南図書館通信 10月号
- ・Library News 入試案内用
- 《展示など》
- \* 本を使ったイメージトレーニング  
(甲南図書館通信 10月号)
- \* 田中氏、小柴氏ノーベル賞受賞
- \* 苦悩するアジアの現実(文化講演会)
- \* 森の学校(映画鑑賞)
- \* 貴志康一(音楽鑑賞)

## 【11月】

- ・11月11日(月)～11月30日(土)  
校内読書週間
- ・東京都立高校より見学
- 《発行物》
- ・甲南図書館通信 11月号
- 《展示など》
- \* 価値観の違い(甲南図書館通信 11月号)
- \* 名探偵はここにいる(日本篇、海外篇)
- \* 六甲登山
- \* 今日は何の日?(勤労感謝の日)
- \* 本はどうやってつくられる?
- \* 中1による本紹介
- \* 先生からのオススメ本
- \* 免疫治療最前線(第1回甲南OB講演会)  
大阪大学教授 吉崎和幸氏

## 【12月】

- ・啓明学院より見学
- ・兵私SLA司書部会研修会  
於：千里国際学園
- ・店頭選書(ジュンク堂書店大阪本店)
- 《発行物》
- ・甲南図書館通信 12月号
- 《展示など》
- \* 「竹取物語」その旋律の秘密  
(甲南図書館通信 12月号)
- \* 絵本の世界へ

## 【1月】

- ・図書館委員店頭選書(ジュンク堂書店三宮店)
- ・奈良県内の小学校より見学(5名)
- 《発行物》
- ・甲南図書館通信 1月号
- ・図書館からのお願い
- 《展示など》
- \* ミステリとの出会い  
(甲南図書館通信 1月号)
- \* 羊あれこれ
- \* カンダール(映画鑑賞)

## 【2月】

- ・兵私SLA第2回司書部会(於：私学会館)
- 《発行物》
- ・甲南図書館通信 2月号
- 《展示など》
- \* 達人の極意、未熟者の極意  
(甲南図書館通信 2月号)
- \* 節分
- \* マンガ日本の歴史

## 【3月】

- ・3月14日(金)～20日(木) 蔵書点検
- 《発行物》
- ・甲南図書館通信 3月号