

2001年度  
甲南高等学校・中学校  
図書館報告

概要(2002年度)

名称 甲南高等学校・中学校図書館  
所在地 〒659-0096 兵庫県芦屋市山手町31-3  
Tel&Fax 0797-31-7459(図書館直通)  
HomePage: <http://www.konan.ed.jp/lib/> E-mail: [lib@konan.ed.jp](mailto:lib@konan.ed.jp)

学校長 樋口英雄

図書館長 日野博文  
司書教諭 中津井浩子  
情報活用担当 米谷優子(非常勤)  
司書 佐藤敬子、松尾和美、須都 恵  
図書館運営委員

【理科】福井隆之(中1) 【数学】村上仙瑞(中2) 【英語】神戸謙司(中3)  
【社会】濱口忠大(高一) 【国語】佐藤雅彦(高二) 【体育】半田 篤(高三) 【芸術】石川  
保則 【情報活用】中津井浩子 【図書館】佐藤敬子

生徒数 中学校 537名 高等学校 654名 合計1,191名

設置 1997年4月 新設 同年5月19日 開館

施設 床面積 669.7m<sup>2</sup>  
座席数 ブラウジングコーナー 16席 AVコーナー 16席  
レファレンスコーナー 45席 閲覧コーナー 45席  
閲覧コーナー  
ビデオモニター 2台 テレビデオ 2台  
CD-ROM専用コンピュータ 4台  
インターネット専用コンピュータ 4台  
無線LAN端末 60台  
カウンター、司書室、書庫  
図書館システム 「情報館」(ブレインテック)  
ホストコンピュータ 1台 ネットワークコンピュータ 1台  
業務用端末 4台 OPAC端末 2台

予算（2001年度資料購入費）

図書費（資産化図書購入）	1,500,000円
消耗図書資料費	2,246,000円
うち平生・中山・中川路文庫	159,000円
図書館充実費（育友会）	2,300,000円
特殊資料費	500,000円

資料 2001年度受入冊数

受入冊数 ( )は教科の図書

	資産化図書	消耗図書	合計
購入	340 (45)	2,240 (59)	2,580 (104)
寄贈		505	505
合計	340 (45)	2,745 (59)	3,085 (104)

分野別年間受入冊数 ( )は教科の図書

	資産化図書	消耗図書	合計
0 総記	44 (10)	85 (4)	129 (14)
1 哲学・宗教	1	77	78
2 歴史・地理	75 (7)	219	294 (7)
3 社会科学	44 (5)	388 (25)	432 (30)
4 自然科学	50 (3)	188 (1)	238 (4)
5 技術工学	18 (5)	150 (3)	168 (8)
6 産業	30	88 (2)	118 (2)
7 芸術・スポーツ	28	184 (3)	212 (3)
8 言語	34 (5)	85 (18)	119 (23)
9 文学	11 (10)	61 (3)	72 (13)
A マンガ		165	165
J 仕事	2	92	94
P 絵本		12	12
S 参考書		29	29
Y 読みもの	3	922	925
合計	340 (45)	2,745 (59)	3,085 (104)

消耗図書内訳

	平生文庫	中山文庫	中川路 文庫	消耗	育友会	寄贈	合計
0 総記	1	0	1	11	46	26	85
1 哲学・宗教	7	0	1	6	58	5	77
2 歴史・地理	0	10		87	101	21	219
3 社会科学	2	5	3	101	175	102	388
4 自然科学	1	3	1	15	117	51	188
5 技術工学		5	1	11	67	66	150
6 産業		2		27	37	22	88
7 芸術・スポーツ		6	2	12	143	21	184
8 言語		0	0	8	38	39	85
9 文学		3	1	9	44	4	61
A マンガ				3	158	4	165
J 仕事				7	67	18	92
P 絵本		3		1	4	4	12
S 参考書				1	28		29
Y 読みもの	46	27	14	98	615	122	922
合 計	57	64	24	397	1,698	505	2,745

蔵書構成

	冊数	%
未入力	32	0.1
0 総記	1882	4.7
1 哲学・宗教	2319	5.8
2 歴史・地理	5482	13.7
3 社会科学	4991	12.4
4 自然科学	3472	8.6
5 技術工学	1358	3.4
6 産業	739	1.8
7 芸術・スポーツ	3292	8.2
8 言語	1277	3.2
9 文学	7016	17.5
A マンガ	688	1.7
E 英語科 LIB	641	1.6
J 仕事	191	0.5
P 絵本	121	0.3
S 参考書	333	0.8
Y 読みもの	6319	15.7
合計	40153	100.0

雑誌タイトル数

図書館	37
教員室	6
進路指導課	1
各教科	80
合計	124

新聞

朝日新聞	週刊 ST
毎日新聞	朝日中学生ウィークリー
神戸新聞	
Dairy Yomiuri	

視聴覚資料分野別受入タイトル数

	CD	VTR	CD-ROM	テープ	合計
0 総記		1	7		8
1 哲学・宗教					0
2 歴史・地理		10			10
3 社会科学		2	1		3

4 自然科学			2		2
5 技術工学		3	3		6
6 産業		4	1		5
7 芸術・スポーツ	25	8			33
8 言語	8			7	15
9 文学		1	1		2
合計	33	29	15	7	84

視聴覚資料構成

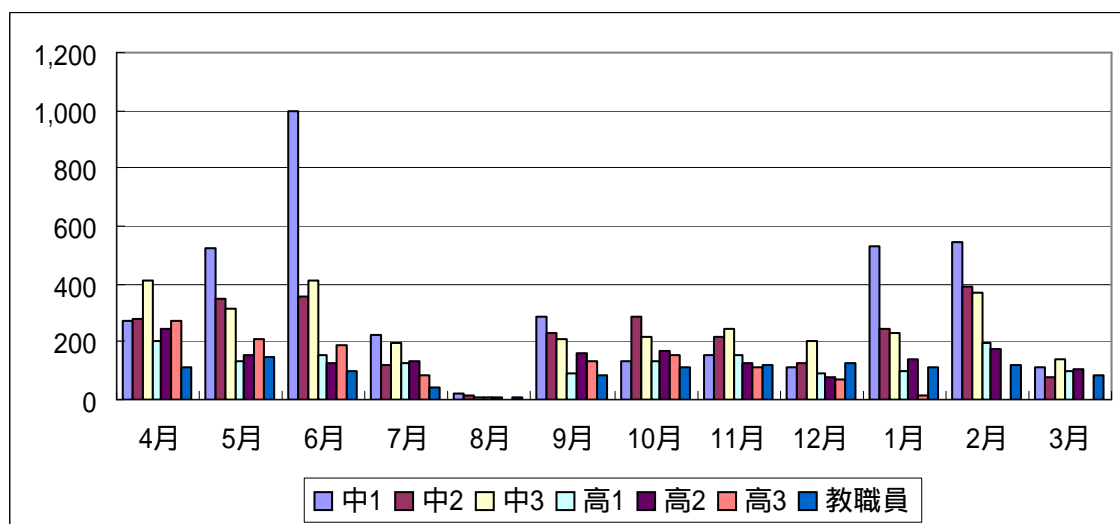
	CD	VTR	LD	CD-ROM	テープ	計
0 総記		10		33		43
1 哲学・宗教				1		1
2 歴史・地理		91		12		103
3 社会科学	1	15		3		19
4 自然科学	2	63		24		89
5 技術工学		5		12		17
6 産業		4		6		10
7 芸術・スポーツ		56	6	14		76
8 言語	223	1		13	27	264
9 文学	16	53	1	6	17	93
計	242	298	7	124	44	715

## 利用

開館日数 219日  
 閉館日 自宅学習日・夏期休暇(8/1~9/4)・冬期休暇(12/20~1/7)・  
 春期休暇及び蔵書整理期間(3/19~4/8)  
 授業時間数 707時間  
 開館時間 月~金 8:00~17:00  
 土曜日 8:00~14:00  
 貸出方法・期間 貸出冊数 5冊まで 貸出期間 14日以内 休暇中長期貸出  
 コンピュータ処理

## 貸出冊数

	4月	5月	6月	7月	8月	9月	10月	11月	12月	1月	2月	3月	計
中1	269	526	999	221	23	288	134	154	115	528	543	115	3,915
中2	282	351	355	121	17	231	286	218	124	242	392	74	2,693
中3	409	317	411	193	4	210	217	246	199	230	373	142	2,951
高1	201	135	153	129	7	94	135	153	90	98	192	98	1,485
高2	242	153	124	131	10	158	170	126	77	139	173	104	1,607
高3	269	212	190	83		135	153	114	73	13			1,242
教職員	112	147	100	39	5	81	115	117	124	114	120	87	1,161
その他	66	131	63	4		27	10	11		11	3		326
計	1,850	1,972	2,395	921	66	1,224	1,220	1,139	802	1,375	1,796	620	15,380



## 利用者数

	4月	5月	6月	7月	8月	9月	10月	11月	12月	1月	2月	3月	計
中1	153	346	774	143	12	238	114	123	79	253	300	53	2,588
中2	189	256	276	69	3	176	212	168	85	157	206	31	1,828
中3	250	235	309	107	3	154	161	180	119	159	220	74	1,971
高1	111	85	78	48		55	86	94	35	57	113	36	798
高2	118	100	72	58	4	96	96	70	41	86	111	38	890
高3	119	114	98	37	4	69	84	79	43	5			652
教職員	47	64	46	26	8	36	56	62	45	54	66	42	552
その他	8	15	20	2		9	2	2		2	1		61
計	995	1,215	1,673	490	34	833	811	778	447	773	1,017	274	9,340

### 図書館行事

#### [4月]

- ・読みもの分類変更、移動
- ・学園・郷土資料コーナー移動
- ・参考書コーナー、仕事コーナー設置
- ・CD-ROM 端末入れ替え
- ・中1 オリエンテーション(情報活用)
- ・教職員への図書館利用ガイダンス

#### < 展示 >

- \* Welcome グレゴリーテラス校！

#### < 発行物 >

- ・甲南図書館通信 4月号
- ・図書館への案内
- ・図書館への案内(新入生用)

#### [5月]

- ・兵私 SLA2001 年度総会
- ・岡山市立石井小学校より見学
- < 展示 >
- \* 玉岡かおるさん来たる(講演会)
- \* ダイオキシン問題について知っていますか？
- \* ナチス・ドイツ(高三国語C)
- \* 中3 修学旅行 長崎
- \* 高三修学旅行 沖縄・北海道
- \* 作家 松本侑子さん

#### < 発行物 >

- ・甲南図書館通信 5月号

#### [6月]

- ・兵私 SLA 第25回生徒図書委員研修会

#### < 展示 >

- \* しみじみのほほんの本(甲南図書館通信)
- \* 最相葉月

#### < 発行物 >

- ・甲南図書館通信 6月号
- ・Library News(生徒版)HP紹介スペシャル

#### [7月]

- ・兵私 SLA2001 年度第1回司書部会研修会
- ・岡山理科大学付属高等学校より見学
- ・平成13年度全国私立中学高等学校  
学校図書館コース研修会(アルカディア市ヶ谷)

#### < 展示 >

- \* 追悼トーベ・ヤンソン氏
- \* 夏休み課題図書
- \* 谷沢栄一(甲南図書館通信)
- \* 夏休みにすすめる本(さわやか特集)

#### < 発行物 >

- ・甲南図書館通信 7月号

【8月】

- ・学校図書館問題研究会姫路大会
- ・第37回近畿学校図書館夏期セミナー
- ・第12回学校図書館夏季セミナー(発表)

【9月】

- ・京都市立堀川高等学校へ見学
- ・教育実習生対象図書館利用ガイダンス
- ・青山学院大学小山ゼミより見学
- <展示>
- \* 台風
- \* ロケット
- \* 正岡子規百回忌
- \* 植草甚一(甲南図書館通信9月号)
- \* 校外学習
- \* 重松清(高三国Aレポート)
- \* 東京裁判(高三国Cレポート)
- \* 平生鈆三郎に関する作文募集

【10月】

- ・京都外国語大学井上ゼミより見学
- ・第36回兵庫県高等学校司書研究大会(発表)
- ・トーハンブックフェア(トーハン大阪支店)
- ・阿波西高等学校より見学
- ・兵私SLA2001年度第2回研修会(甲南女子中・高)
- <展示>
- \* 阿波野青畝(甲南図書館通信10月号)
- \* 自分ってなんだろう
- \* 恩田陸
- \* ノーベル化学賞受賞 野依良治氏
- \* 文化祭を盛り上げる!
- \* 野生動物たちとどう共存するか(文化講演会)
- \* 「タイタンズを忘れない」(映画鑑賞)
- \* クラシックに親しもう!(音楽鑑賞)
- \* 司馬遼太郎記念館オープン
- <発行物>
- ・甲南図書館通信10月号

・Library News(教職員版)

【11月】

- ・文化祭古本市(図書委員)
- ・校内読書週間
- ・中部地区学校図書館活用フォーラム
- ・吹田市立小学校より見学
- <展示>
- \* 女流作家のエッセイ(甲南図書館通信11月号)
- \* 映画と原作を比べてみれば
- \* 冷静と情熱のあいだ
- \* 陰陽師
- \* 千と千尋の神隠し
- \* 映画上映スケジュール
- \* 辻仁成
- \* 江國香織
- \* ポンペイ
- \* 日露戦争(高三国Cレポート)
- \* 幕末・維新小説を読む(高三国Aレポート)
- \* 第1回 読みもの人気ランキング(図書委員)
- <発行物>
- ・甲南図書館通信11月号
- ・Library Newsインターネット利用について
- ・Library News(生徒版)文化祭古本市SP

【12月】

- ・コクヨからの取材
- ・兵庫県SLA阪神支部高校部会
- 第2回学校司書研究会(会場校)
- ・甲南女子中学校・高等学校より見学
- <展示>
- \* 第1回 読みもの人気ランキング(図書委員)
- \* 指輪物語の世界
- \* ポンペイを訪ねて
- \* 冬の夜空を見上げてみれば
- <発行物>
- ・甲南図書館通信12月号



## [1月]

・夙川学院との図書委員交流会

< 展示 >

\* 玖保キリコ(「甲南図書通信」1月号)

\* マンガの神様 手塚治虫

\* 1.17 阪神大震災

\* 古典に親しもう「短歌編」

## [2月]

・東岡山工業高等学校より見学

・大阪女学院中学校・高等学校との  
図書委員交流会

< 展示 >

\* 永遠の青春マンガ あだち充

(「甲南図書通信」2月号)

\* ロス・グラシアレス国立公園

(アルゼンチン)

\* 芥川賞・直木賞受賞作

\* 古典に親しもう「俳句篇」

\* 将来どんな職業を希望しますか

\* 子どもたちをめぐる問題

## [3月]

・札幌稜北中学校より見学

・熊本市立必由館高等学校より見学

・兵私 SLA2001 年度

第2回司書部会研修会(会場校)

< 展示 >

\* 高校生作家綿谷りささん

\* 桜前線を追いかけて